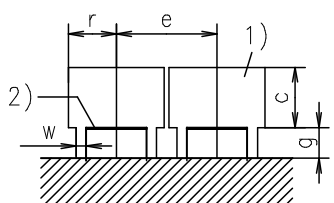


<b>3RG4142-6AD00-PF</b>	NO or NC Schließer o. Öffner	screw terminals (terminal compartment) Schraubklemmen (Anschlußraum)			
<b>Size / Bauform</b>		60 x 80 mm block / kubisch 60 x 80mm			
<b>Mounting / Einbau</b>		non-embeddable / nichtbündig			
<b><u>Operating distance / Schaltabstand</u></b>					
Rated operating distance / Bemessungsschaltabstand	sn	50 mm			
Effective operating distance / Realschaltabstand	sr	45 ... 55 mm			
Assured operating distance / Gesicherter Schaltabstand	sa	40,5 mm			
Standard target mild steel / Meßplatte Stahlfahne St 37		150 x 150 x 1 mm			
Repeat accuracy / Wiederholgenauigkeit	R	1,5 mm			
Hysteresis / Hysterese	H	0,5 ... 10 mm			
Reduction factors / Reduktionsfaktoren		Al:	0,40	Cu:	0,30
		Ms:	0,45	Stainl. steel / Edelst.:	0,70
<b><u>Power supply voltage / Versorgungsspannung</u></b>					
Rated operational voltage / Bemessungsbetriebsspannung	Ue	24 V DC			
Operating voltage range / Betriebsspannungsbereich	UB	10 ... 60 V DC			
No-load supply current / Leerlaufstrom	Io	10 mA (10 V DC); 10 mA (65 V DC)			
max. ripple content / zul. Restwelligkeit		10 %			
<b><u>Output / Ausgang</u></b>					
Output / Ausgangsart		3 wire DC pnp / 3 Leiter DC pnp			
Rated operational current / Bemessungsbetriebsstrom	Ie	300 mA (to / bis 50 Cel); 150 mA (to / bis 70 Cel)			
Output voltage drop / Spannungsfall max.	Ud	2,5 V			
Off-state current / Reststrom		0,01 mA			
Short-circuit strength / Kurzschlußfestigkeit		built-in / eingebaut			
Overload withstand capability / Überlastfestigkeit		built-in / eingebaut			
<b><u>Times / Zeiten</u></b>					
Frequency of operating cycles / Schaltfrequenz	f	20 Hz			
Time delay before availability / Bereitschaftsverzug	tv	100 ms			
<b><u>Temperatures / Temperaturen</u></b>					
Rated temperature / Bemessungstemperatur	Tu	25 Cel			
Ambient temperature range / zul. Umgebungstemperatur	Ta	-25 ... +70 Cel			
Storage temperature range / zul. Lagertemperatur	Ts	-40 ... +85 Cel			

<b>Electrical protections / Elektrische Schutzmaßnahmen, EMV</b>		
Reverse voltage protection / Verpolungsschutz		built-in / eingebaut
Wire breakage protection / Drahtbruchsicherheit		built-in / eingebaut
Inductive overvoltage / Induktionsschutz		built-in / eingebaut
Spurious switch-on pulse / Einschaltfehlimpuls		suppressed / unterdrückt

<b>Mechanical protections / Mechanische Schutzmaßnahmen</b>		
Degree of protection / Schutzart		IP 67
Shock / Schockbeanspruchung		30 x g; 11 ms duration / Einwirkdauer
Vibration / Schwingbeanspruchung		10 bis 55 Hz, 1 mm amplitude / Amplitude

<b>Indicators / Anzeigen</b>		
		LED yellow / gelb (switching status / Schaltzustand) LED green / grün (operational voltage)

<b>Mounting conditions / Einbaubedingungen</b>		
Side-by-side mounting possibility / Aneinanderreihbarkeit Influence metallic surroundings / Einfluß metallischer Umgebung	e> r> g> w> c>	180 mm 120 mm 40 mm 70 mm 150 mm
		
Max. Cable length / max. zulässige Leitungslänge		300 m

<b>Design characteristics / Konstruktive Merkmale</b>		
Housing material / Gehäuse		plastic PBT / Formstoff PBT
Sensing face / Ansprechfläche		upwards / nach oben
Weight / Gewicht		0,30 kg

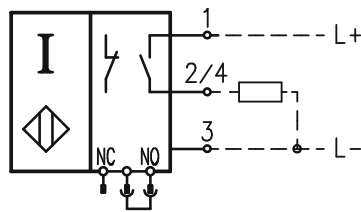
Remarks/Bemerkungen:

- 1) free space/Freiraum
- 2) sensing face/aktive Fläche
- 3) Electronic to base attachable/Elektronikteil auf Sockel aufsteckbar
- 4) Bushing M20 for cable diameter 6,5 to 13,5 suitable/Leitungseinführung M20 für Kabeldurchmesser 6,5 bis 13,5 geeignet
- 5) Switching function with code plug/ Schaltfunktion mit Codierstecker:  
switchable: Normally open / normally closed/umschaltbar: Schließer / Öffner  
Switching position at delivery: normally open/Schaltfunktion im Lieferzustand: Schließer

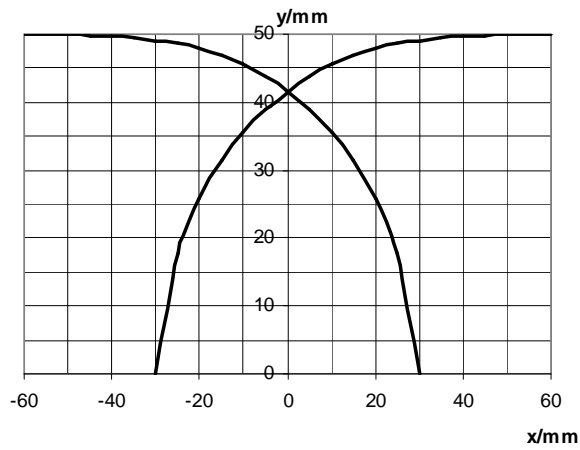


3RG4142-6AD00-PF:

**PNP**



Response characteristics/Ansprechkennlinie:



3RG4142-6AD00-PF:

